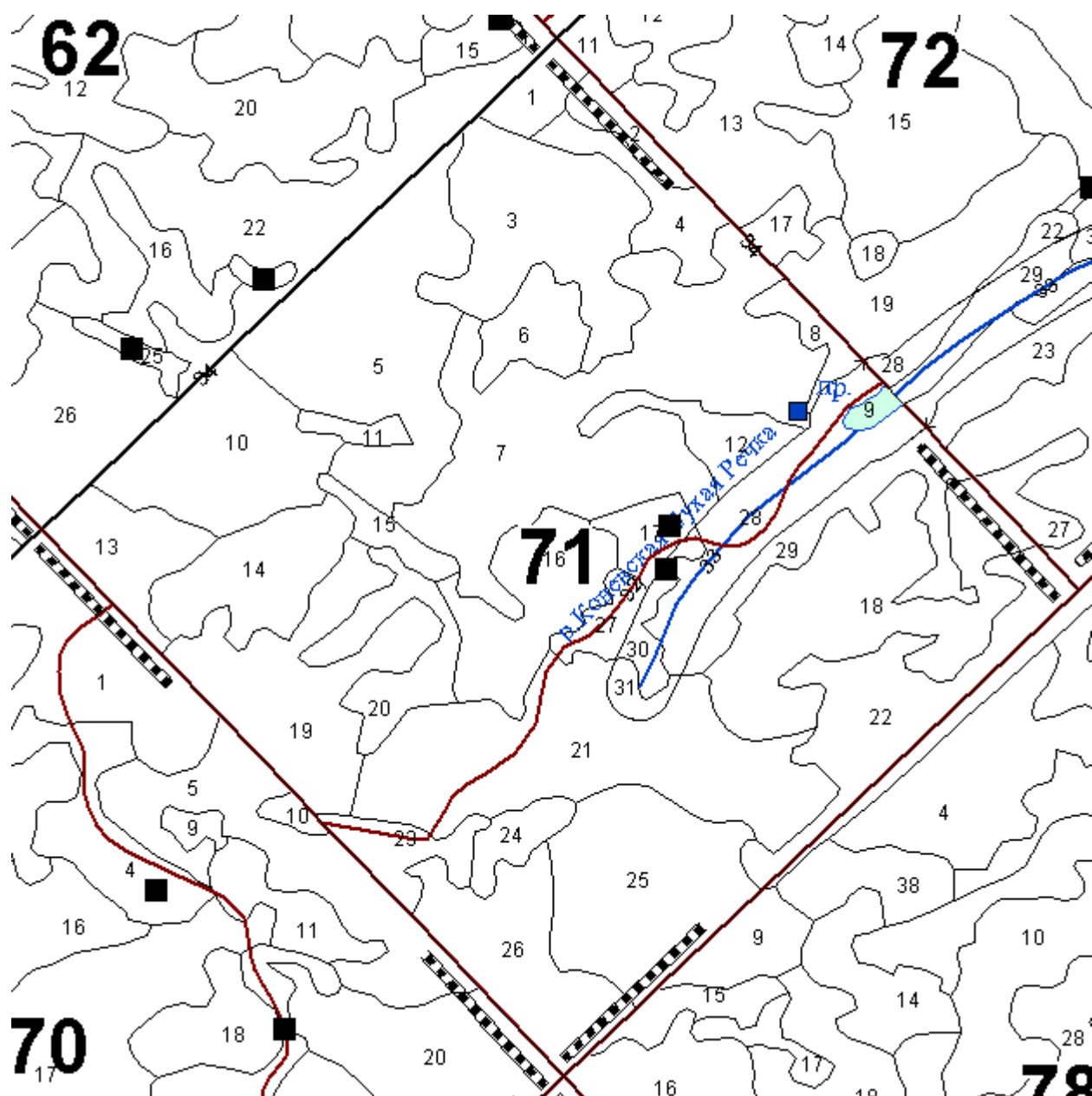


ЗАДАНИЕ НА 13.12.23 МДК 03.01 группа Л-41

Практическая работа №17

1. На выкопировке лесного квартала (кв №71) (ее необходимо распечатать), выполните план отвода лесосеки под сплошную рубку в 10 выделе, лесосека должна быть расположена перпендикулярно господствующим ветров (господствующий ветер с севера на юг), ширина лесосеки не более 400 метров, форма лесосеки – прямоугольная, Масштаб 1:10000 Границы линий лесосеки нанести красным цветом, сделать экспликацию, определить площадь, подписать документ. Выполненную работу сфотографировать и прислать на проверку.
2. Если нет возможности распечатать 71 квартал, в качестве альтернативы можно выполнить план отвода по заданию Б.



Задание Б

В насаждении составом 6Л(150)4Ос(70)+Б, расположенном в лесных массивах КГБУ «Казачинское лесничество» Красноярского края, назначена сплошная рубка спелых и перестойных насаждений. При отводе получены следующие данные:

Привязка 0-1	338 ⁰	230 м
1-2	61 ⁰	350 м
2-3	130 ⁰	500 м
3-4	240 ⁰	350 м
4-1	312 ⁰	496 м

По вышеуказанным данным вычертите схему разработки лесосеки в масштабе 1: 5000 (контуры квартала можно вычертить произвольно)

СХЕМА РАЗРАБОТКИ ЛЕСОСЕКИ

Масштаб: 1:5000

Экспликация лесосеки		
Номера точек	Румбы (азимуты) линий, °	Длина линий, м
привязка:		
лесосека:		